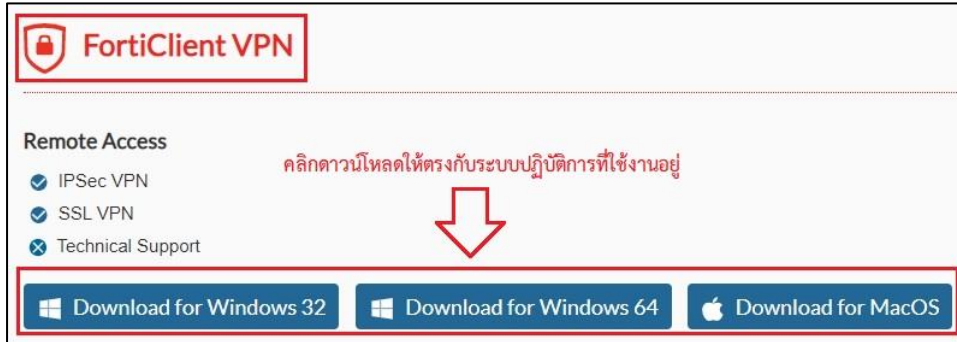


## คู่มือดาวน์โหลด และติดตั้งโปรแกรม FortiClient สำหรับ VPN

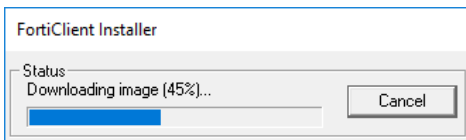
1. ดาวน์โหลดโปรแกรม FortiClient สำหรับ VPN ได้ที่ [www.forticlient.com/downloads](http://www.forticlient.com/downloads) เลือกดาวน์โหลดที่เมนู FortiClient VPN และเลือกให้ตรงกับ ระบบปฏิบัติการ (OS) ที่เราใช้งาน กดปุ่ม Download ตามภาพ



2. จะได้ไฟล์ .exe สำหรับติดตั้ง ตามรูป ให้ทำการดับเบิลคลิก เพื่อทำการติดตั้ง



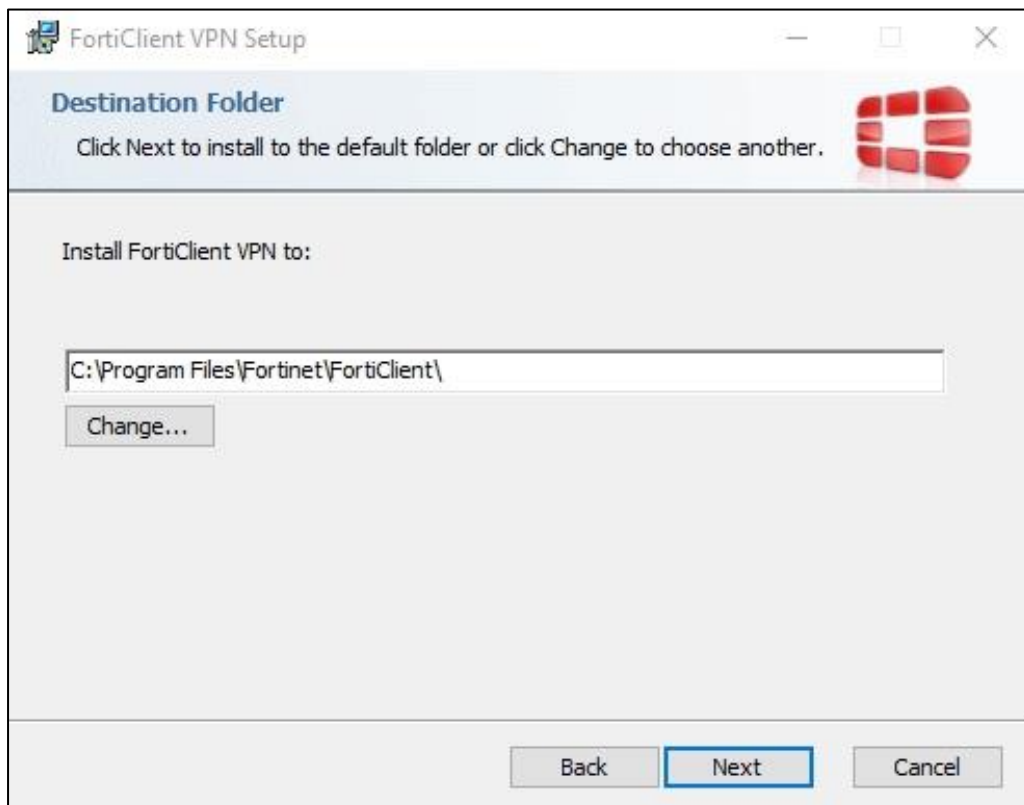
3. โปรแกรมกำลังเตรียมความพร้อม และอัปเดตไฟล์ที่จำเป็นในการติดตั้งไว้บนเครื่อง รอสักครู่



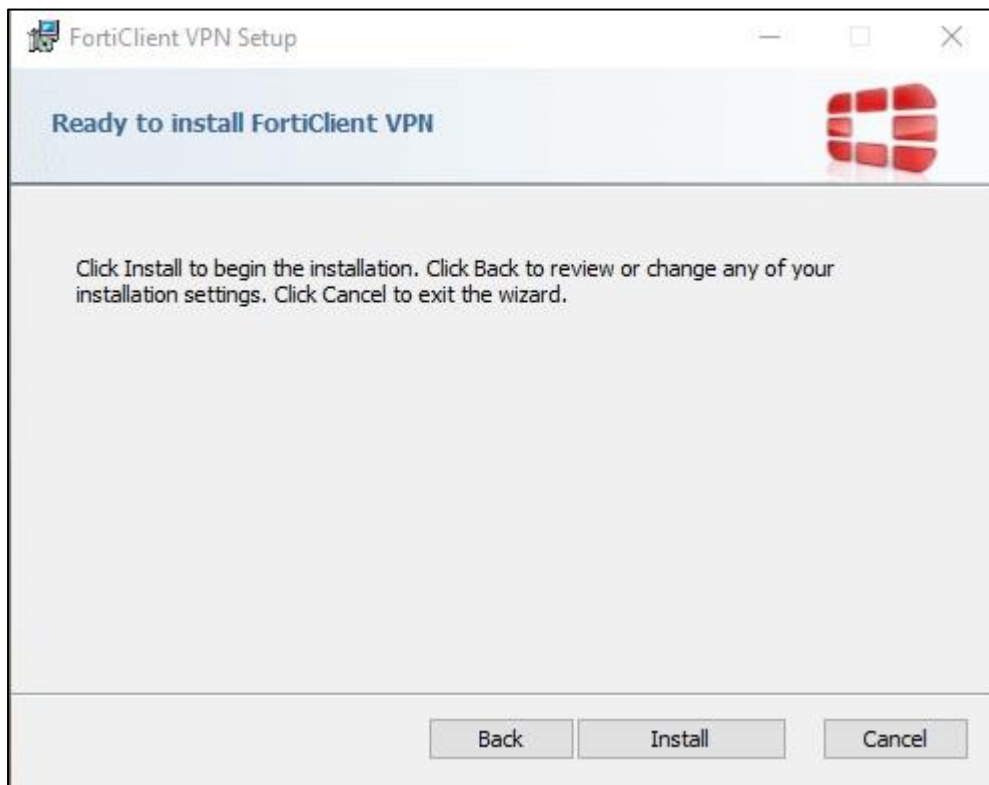
4. เข้าสู่การตั้งค่าเบื้องต้นของการติดตั้ง ใส่เครื่องหมายถูกในช่อง Yes, I have read and accept the เพื่อยอมรับเงื่อนไข แล้วกดปุ่ม Next ตามภาพ



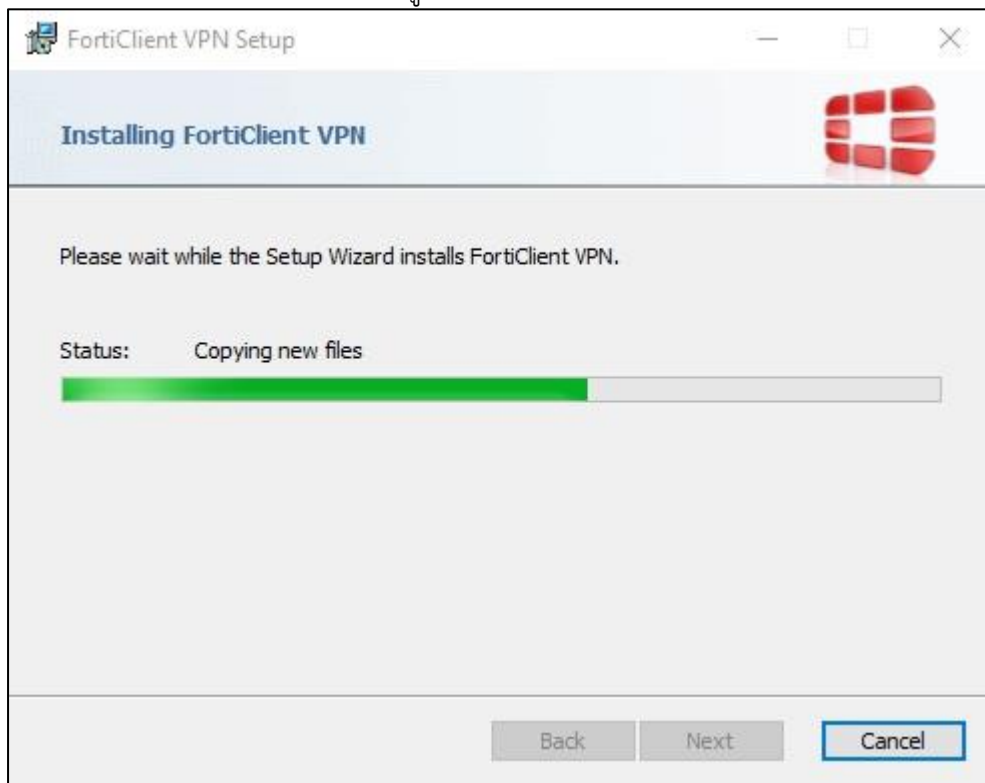
5. เลือกสถานที่เก็บไฟล์ของโปรแกรม ให้ใช้ค่าเริ่มต้น กดปุ่ม Next ตามภาพ



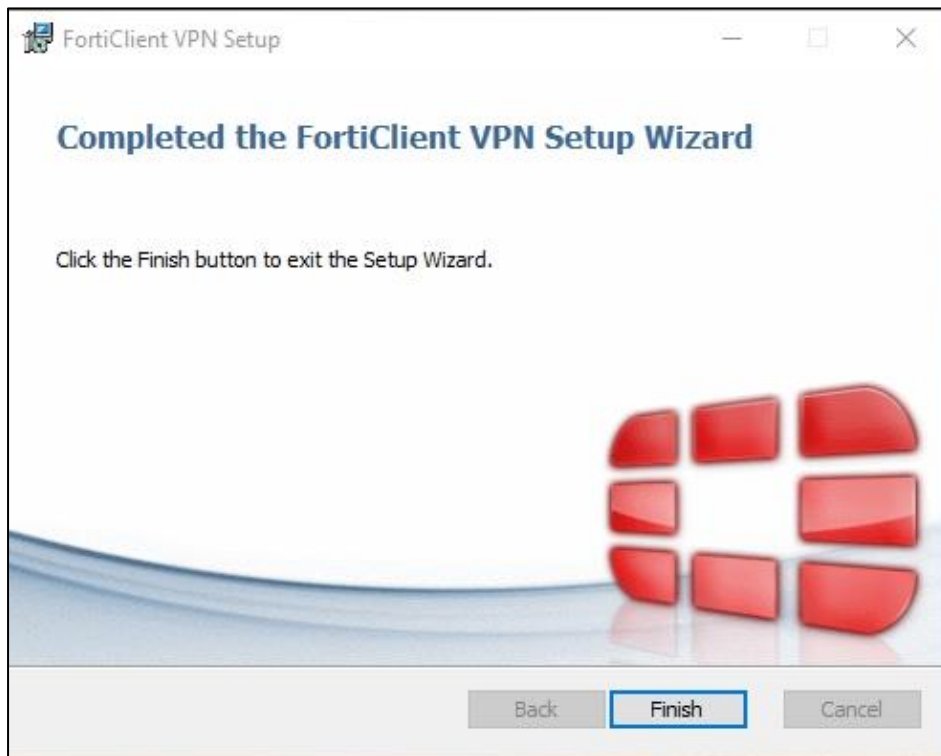
6. คลิกเลือก Install เพื่อทำการติดตั้ง



7. โปรแกรมเริ่มทำการติดตั้ง รอสักครู่



8. การติดตั้งโปรแกรมเสร็จสิ้น กดปุ่ม Finish ตามภาพ



9. ไอคอน สำหรับรันโปรแกรม VPN

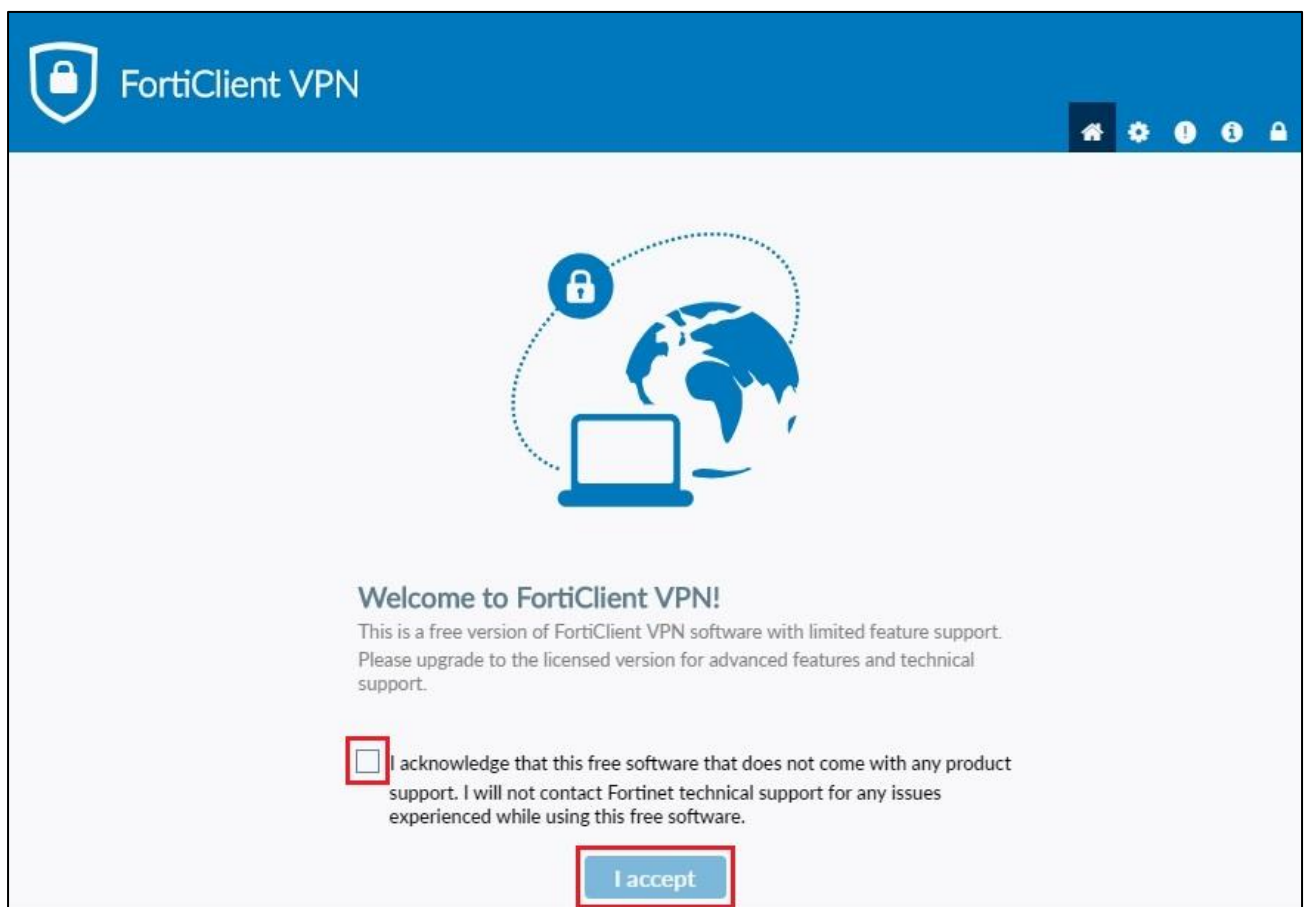


## คู่มือการตั้งค่าโปรแกรม FortiClient สำหรับ VPN

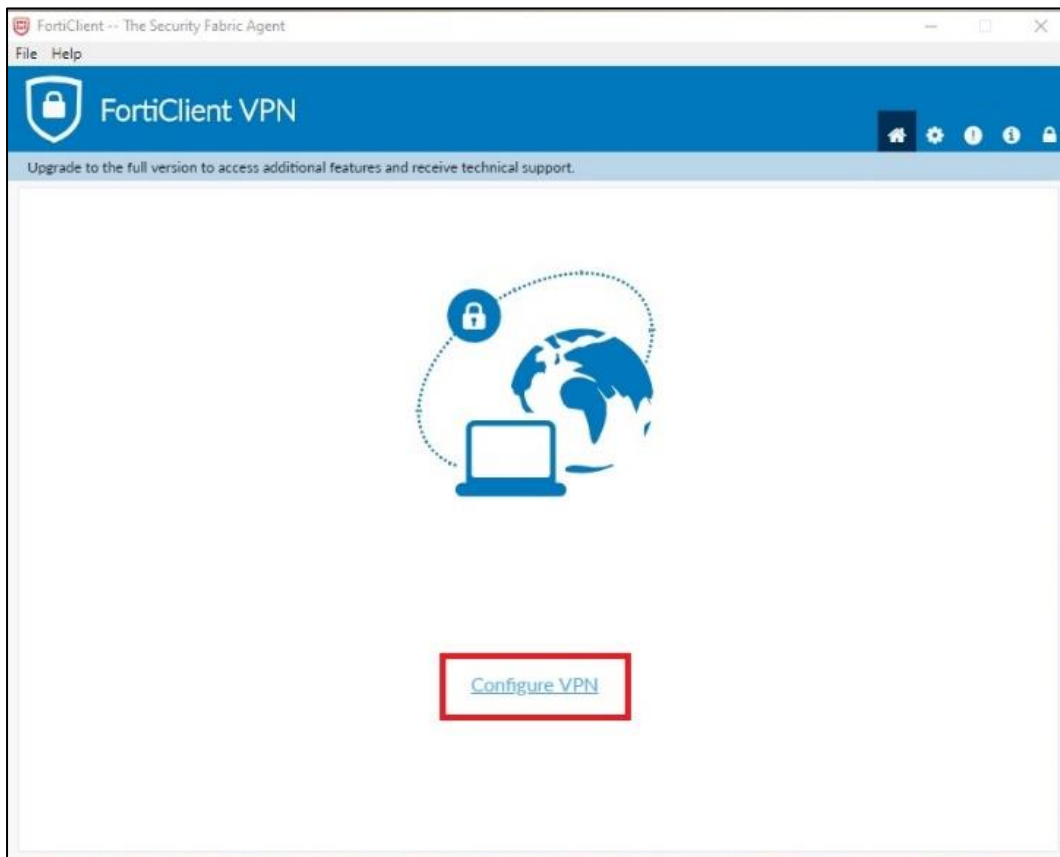
1. เปิดโปรแกรม FortiClient โดยดับเบิลคลิกที่ไอคอน FortiClient VPN ตามรูป



2. ทำเครื่องหมายถูกที่ช่อง I acknowledge that this free software does not come with any product support..... แล้วคลิกปุ่ม I accept



### 3. เลือกที่เมนู Configure VPN



4. กรอกข้อมูลการตั้งค่าการเชื่อมต่อ ตามภาพ ดังนี้

หมายเลข 1 ใส่ชื่อสำหรับการเชื่อมต่อตามที่ต้องการ จากตัวอย่างคือ RBRU-VPN

หมายเลข 2 ใส่รายละเอียดสำหรับการเชื่อมต่อตามที่ต้องการ จากตัวอย่างคือ RBRU-VPN

หมายเลข 3 เส้นทางที่จะเชื่อมต่อไปยังระบบภายในของมหาวิทยาลัย ให้พิมพ์

[vpn.rbru.ac.th/libvpn](http://vpn.rbru.ac.th/libvpn) เท่านั้น

หมายเลข 4 ให้คลิกเลือกในช่อง Customize port คือกำหนด port ในการเชื่อมต่อโดยค่าเริ่มต้น เป็น 443 ตามภาพ

หมายเลข 5 คลิกเลือกช่อง Save Login เพื่อให้จำ Username สำหรับการเข้าใช้งาน

หมายเลข 6 ใส่ Username เป็นชื่อผู้ใช้งานเดียวกันกับระบบยืนยันตัวตน จากนั้นให้กด Save

FortiClient -- The Security Fabric Agent

File Help

FortiClient VPN

Upgrade to the full version to access additional features and receive technical support.

### New VPN Connection

VPN: **SSL-VPN** | IPsec VPN

Connection Name: RBRU-VPN 1

Description: RBRU-VPN 2

Remote Gateway: vpn.rbru.ac.th/libvpn 3

+Add Remote Gateway

4  Customize port: 443

Client Certificate: None

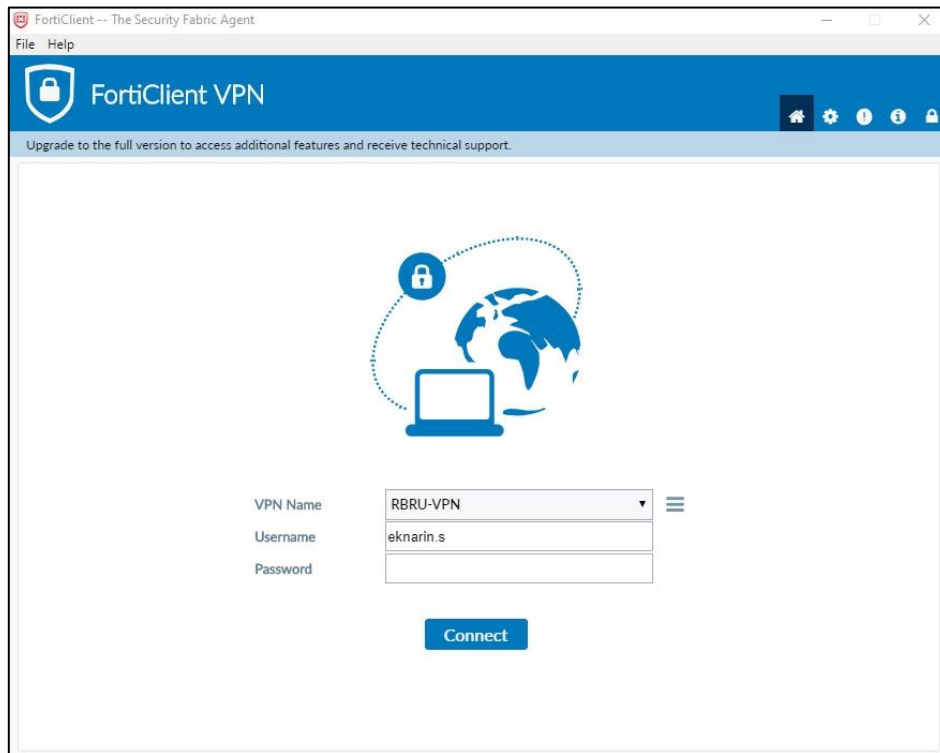
Authentication:  Prompt on login  Save login 5

6 Username: eknarin.s

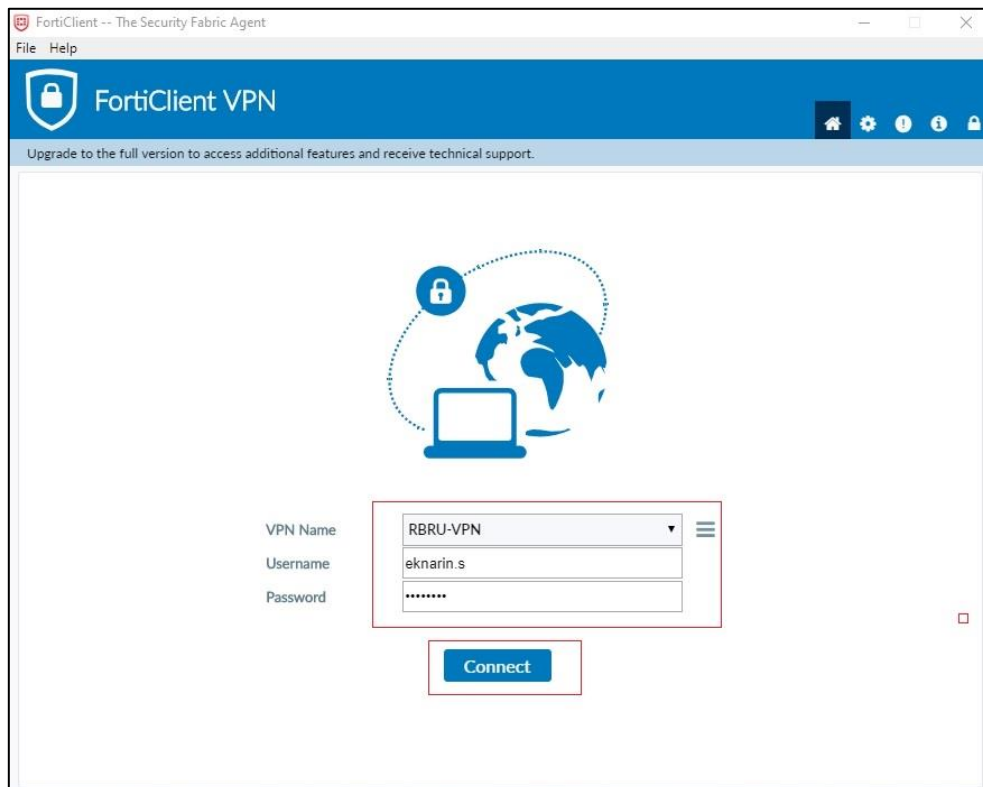
Do not Warn Invalid Server Certificate

Cancel Save

5. หลังจากกด Save ระบบจะขึ้นให้ใส่ Password สำหรับการใช้งานระบบ VPN



6. ใส่ Username และ Password ในการเชื่อมต่อโดยใช้ Username และ Password เดียวกันกับระบบ ยืนยันตัวตนของมหาวิทยาลัย แล้วกดปุ่ม Connect ตามภาพ





7. หลังจากคลิก Connect จะขึ้นหน้าจอ VPN Connected แสดงว่าสามารถเข้าใช้งานระบบ VPN ได้แล้ว และหลังจากเสร็จการใช้งานให้คลิกที่ Disconnect เพื่อออกจากระบบ

