

ขั้นตอนการลงทะเบียนใช้งานเครือข่ายไร้สาย WIFI_RBRU

1. เข้าสู่หน้าลงทะเบียน โดยเข้าไปที่เว็บไซต์ของมหาวิทยาลัย www.rbru.ac.th

กรรมการสภาและผู้บริหารมหาวิทยาลัยราชภัฏรำไพพรรณี ได้รับพระราชทานพระมหากษัตริย์องค์โปรดเกล้าฯ
เขาเฝ้าสมเด็จพระเทพรัตนราชสุดาฯ สยามบรมราชกุมารี ทรงฉายพระฉายาลักษณ์ร่วมกับคณาจารย์
สาขาชีววิทยาประยุกต์ ณ อาคารชัยพัฒนา สวนจิตรลดา ในพระบรมมหาราชวัง

ข่าวทั่วไป | **รับสมัครนักศึกษา** | รับสมัครงาน | ประกวดราคา | กองทุนเพื่อการศึกษา

- ประกาศมหาวิทยาลัย เรื่อง การสวมหมวกนิรภัยในการขับขี่รถจักรยานยนต์เข้า - ออก มหาวิทยาลัยและภายในมหาวิทยาลัย
- นักศึกษาที่กำลังจะเข้าศึกษาในมหาวิทยาลัยและจองหอพักไว้ สามารถยืนยันการจองห้องได้ที่นี่
- สภุชีพพิเศษ ตอน วาเลนไทน์
- โรงเรียนสาธิตมหาวิทยาลัยราชภัฏรำไพพรรณี เปิดรับสมัครเด็ก ก่อนขึ้นบรืบาล ,ชั้นบรืบาล จนถึงระดับชั้นอนุบาล 3 รับสมัครตั้งแต่บัดนี้เป็นต้นไป ณ โรงเรียนสาธิตมหาวิทยาลัยราชภัฏรำไพพรรณี สอบถามรายละเอียดเพิ่มเติม โทร.039- 471066 หรือ โทร.039-319111 ต่อ 1320
- ศูนย์ศึกษาการพัฒนาการศึกษาคณะครุศาสตร์จัดอบรมเพื่อพัฒนาการเตรียมการสอบแข่งขันบรรจุครูผู้ช่วย
- ศูนย์เทคโนโลยีการศึกษา สำนักวิทยบริการและเทคโนโลยีสารสนเทศ จัดโครงการอบรมเชิงปฏิบัติการการผลิตสื่ออิเล็กทรอนิกส์ "หลักสูตร การผลิตสื่ออิเล็กทรอนิกส์ โดยใช้โปรแกรมประเภท Authoring System"
- ขอเชิญร่วมงาน นิทรรศการแสดงผลงานการออกแบบเครื่องประดับ ของนักศึกษาสาขา อัญมณีศาสตร์ คณะอัญมณีศาสตร์และประยุกต์ศิลป์ บริเวณชั้น 1 ส่วนเสื่อผ้าสตรี ตั้งแต่วันที่ 11-14 กุมภาพันธ์ 2555
- กำหนดการเรียนการสอนนักศึกษา ภาคพิเศษ ภาคเรียนที่ 3/2554

More >>

- ประกาศรายชื่อผู้ผ่านการสอบคัดเลือก เพื่อเข้าศึกษาต่อในหลักสูตรรัฐศาสตรบัณฑิต ภาคปกติ (รอบที่ 2) «Click

ระบบประเมินความพึงพอใจ
เว็บไซต์ออนไลน์

ระบบภาวะการมีงานทำ
ของบัณฑิต ม.ราชภัฏรำไพพรรณี

ลงทะเบียน Mac Address Online

ค่ายชมมู - ีเขี้ยว

ระบบจองครุยวิทยฐานะออนไลน์

กองพัฒนานักศึกษา
มหาวิทยาลัยราชภัฏรำไพพรรณี

กองบริการการศึกษา
มหาวิทยาลัยราชภัฏรำไพพรรณี

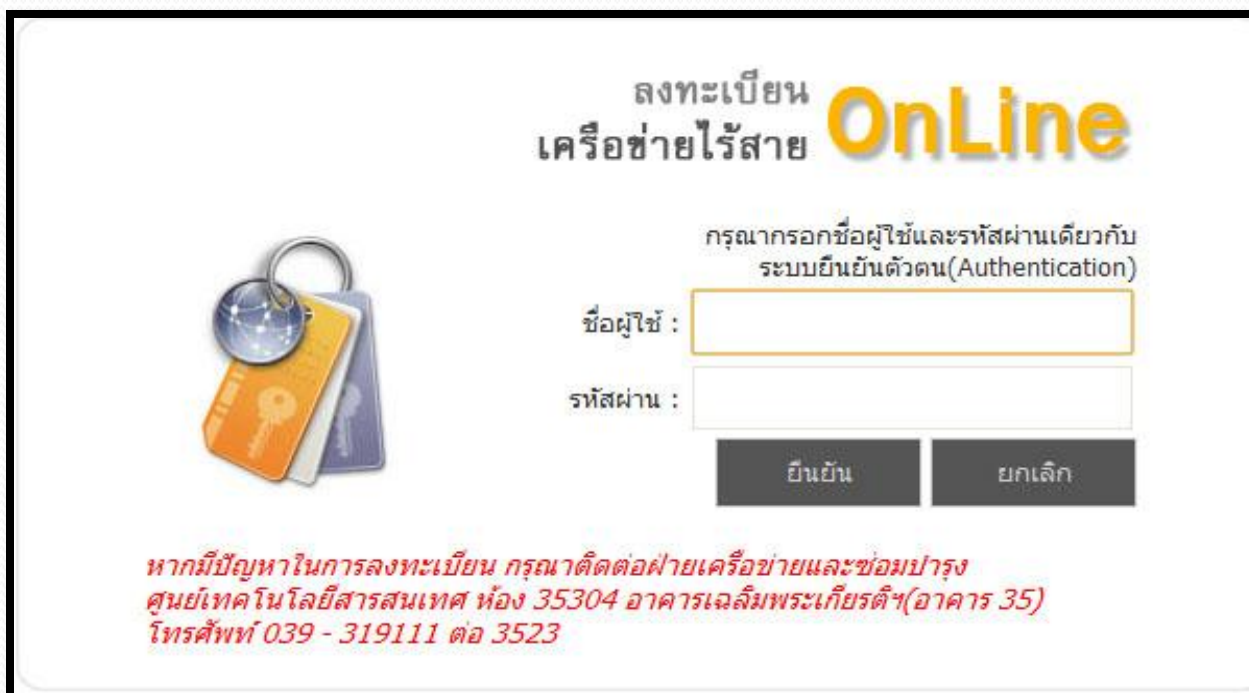
งานทุนการศึกษา
มหาวิทยาลัยราชภัฏรำไพพรรณี

เลือกที่ Menu ลงทะเบียน Mac Address Online

ขั้นตอนการลงทะเบียนใช้งานเครือข่ายไร้สาย WIFI_RBRU

2. เข้าสู่หน้าลงทะเบียนใช้งาน

<http://www.rbru.ac.th/MacAddr/index.php>



ลงทะเบียน
เครือข่ายไร้สาย **OnLine**

กรุณากรอกชื่อผู้ใช้และรหัสผ่านเดียวกับ
ระบบยืนยันตัวตน(Authentication)

ชื่อผู้ใช้ :


รหัสผ่าน :

ยืนยัน ยกเลิก

*หากมีปัญหาในการลงทะเบียน กรุณาติดต่อฝ่ายเครือข่ายและซ่อมบำรุง
ศูนย์เทคโนโลยีสารสนเทศ ห้อง 35304 อาคารเฉลิมพระเกียรติฯ(อาคาร 35)
โทรศัพท์ 039 - 319111 ต่อ 3523*

ในช่อง ชื่อผู้ใช้งาน และ ช่องรหัสผ่านใส่ ชื่อผู้ใช้งานและรหัสผ่านเดียวกับ
ระบบยืนยันตัวตน (Authentication)

3. เมื่อใส่ ชื่อผู้ใช้งาน และ รหัสผ่าน ถูกต้อง จะผ่านเข้าสู่หน้าลงทะเบียนเครื่องข่ายไร้สาย



ลงทะเบียน
เครื่องข่ายไร้สาย **OnLine**

ชื่อผู้ใช้ : test6

ชื่อ - สกุล : test yut

อีเมล : test@rbru.ac.th

สถานะ : นักศึกษา อาจารย์ เจ้าหน้าที่

คณะ : สำนักวิทยบริการและเทคโนโลยีสารสนเทศ

ประเภทอุปกรณ์ : Notebook Smart Phone

ยี่ห้อ : HP

รุ่น : HP 6530b

หมายเลขเครื่อง : 11 - 22 - 33 - 44 - 55 - 66

วิธีตรวจสอบ MAC Address

ตกลง ยกเลิก

ตัวอย่าง

ระบบแสดงข้อมูลผู้ใช้ ผู้ใช้ทำการกรอกข้อมูลให้ครบถ้วน ในช่องหมายเลขเครื่อง (MAC Address) ให้ใส่หมายเลข MAC Address ด้วยหมายเลขที่ได้มาจาก วิธีตรวจสอบ MAC Address เสร็จเรียบร้อยแล้วกดปุ่ม "ตกลง"

4. ระบบจะแสดงการตรวจสอบความถูกต้องของข้อมูลอีกครั้ง หากข้อมูลถูกต้องครบถ้วนแล้วกดปุ่ม “ยืนยันการส่ง”

ลงทะเบียน
เครือข่ายไร้สาย **OnLine**

กรุณาตรวจสอบความถูกต้องของข้อมูล
ก่อน กดปุ่ม ยืนยัน การส่งข้อมูล

ชื่อผู้ใช้ : test6

ชื่อ - สกุล : test yut

อีเมล : test@rbru.ac.th

สถานะ : นักศึกษา อาจารย์ เจ้าหน้าที่

คณะ : สำนักวิทยบริการและเทคโนโลยีสารสนเทศ

ประเภทอุปกรณ์ : Notebook

ยี่ห้อ : HP

รุ่น : HP 6530b

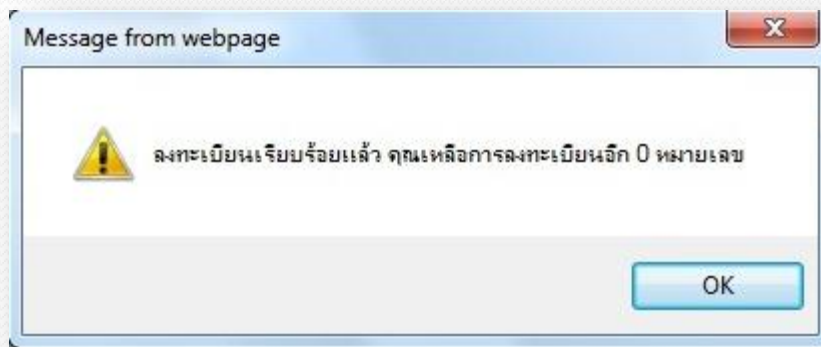
หมายเลขเครื่อง : 00 : 11 : 22 : 33 : 44 : 55

วิธีตรวจสอบ MAC Address

ตัวอย่าง

ตรวจสอบความถูกต้องในการกรอกข้อมูลอีกครั้ง
ถ้าถูกต้องแล้วกด “ยืนยันการส่ง” ต้องการแก้ไข กด “ยกเลิก” เพื่อกลับไปแก้ไขข้อมูล

5. กรณีผู้ใช้งานทำการลงทะเบียนแล้ว จะมีข้อความแจ้งเตือนว่าลงทะเบียนเรียบร้อยแล้ว และแจ้งจำนวนที่เหลือของการลงทะเบียน ซึ่ง 1 user ระบบยืนยันตัวตนสามารถลงทะเบียนอุปกรณ์ได้ 3 อุปกรณ์



*** ข้อควรระวัง – ผู้ใช้งานทุกท่านควรตรวจสอบข้อมูลให้ดีก่อนยืนยันข้อมูล

*** ท่านสามารถลงทะเบียนหมายเลขเครื่องได้จำนวน 3 หมายเลข

*** หากมีปัญหาในการลงทะเบียนหรือต้องการแก้ไข กรุณาติดต่องานเครือข่ายและซ่อมบำรุง

ศูนย์เทคโนโลยีสารสนเทศ ห้อง35304 อาคารเฉลิมพระเกียรติ (อาคาร 35) โทรศัพท์ 039-319111 ต่อ 3523

6. กรณีที่ผู้ใช้งานต้องการยกเลิกอุปกรณ์ที่ได้ทำการลงทะเบียน Mac Address

ลงทะเบียน
เครือข่ายไร้สาย **OnLine**



เนื่องจากคุณสามารถทำการลงทะเบียนในระบบครบตามจำนวน
ที่จำกัดไว้แล้ว
ระบบอนุญาตให้ลงทะเบียนอุปกรณ์ได้เพียง 3 หมายเลข
กรุณาติดต่อเจ้าหน้าที่งานเครือข่ายและซ่อมบำรุง
ศูนย์เทคโนโลยีสารสนเทศ
ห้อง 35304 อาคารเฉลิมพระเกียรติฯ(อาคาร 35) โทร
3523

***กรณีลงทะเบียนครบ 3 หมายเลขแล้ว และได้ทำการลงทะเบียนเพิ่มอีก
ระบบจะทำการแจ้งเตือนและไม่สามารถลงทะเบียนได้ ต้องทำการยกเลิก
อุปกรณ์เก่าออกเสียก่อน สามารถติดต่อขอยกเลิกการลงทะเบียนได้ที่



งานเครือข่ายและซ่อมบำรุง

ศูนย์เทคโนโลยีสารสนเทศ ห้อง 35304 อาคารเฉลิมพระเกียรติ (อาคาร 35)

โทรศัพท์ 039-319111 ต่อ 3523

