



สารสัมพันธ์รำไพพรรณี

www.rbru.ac.th

ปรัชญา "เป็นสถาบันอุดมศึกษาเพื่อการพัฒนาท้องถิ่น"

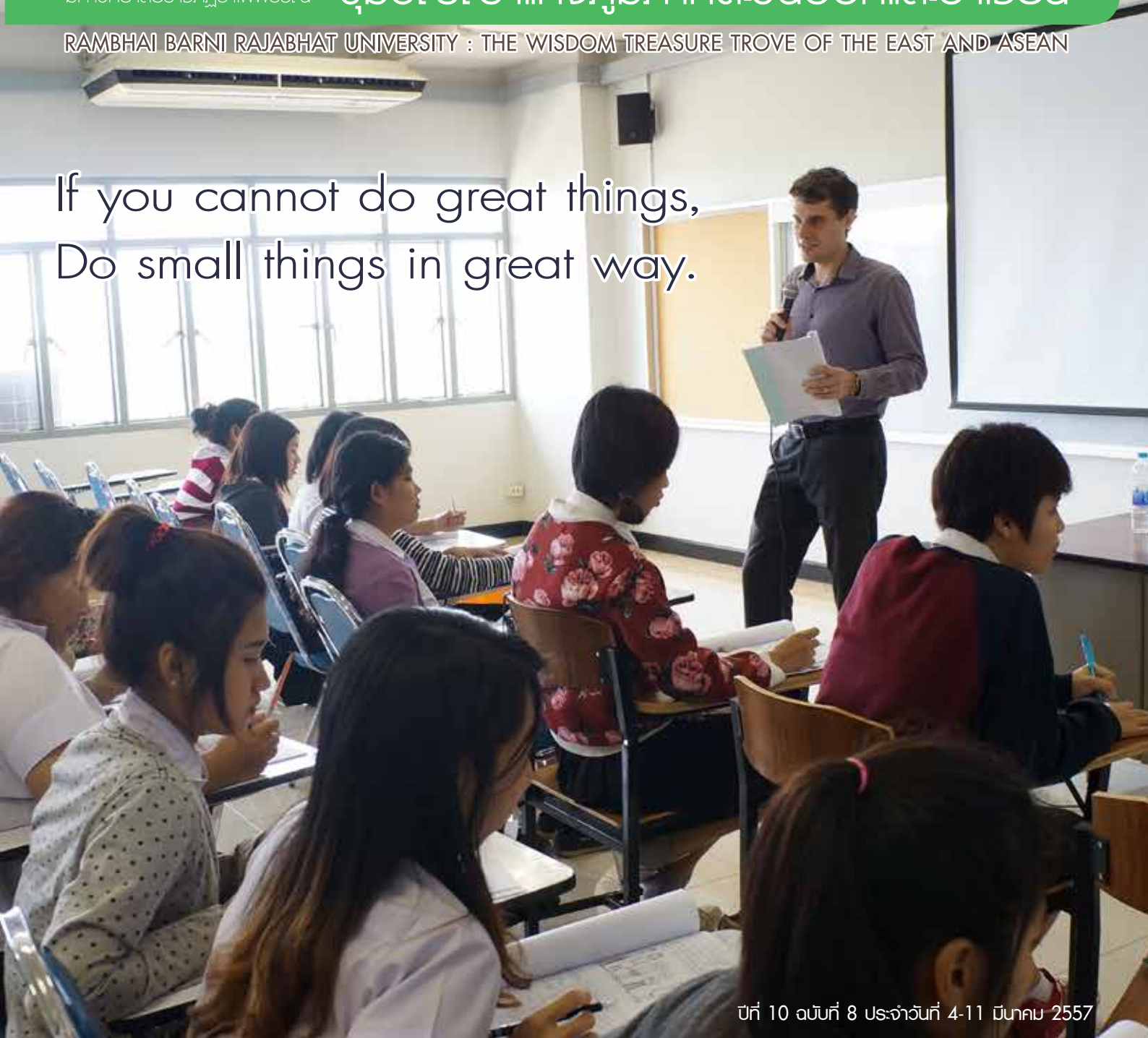
วิสัยทัศน์ มหาวิทยาลัยราชภัฏรำไพพรรณี เป็นมหาวิทยาลัยชั้นนำแห่งการเรียนรู้
พัฒนาภูมิปัญญาท้องถิ่นภาคตะวันออกสู่สากล

อัตลักษณ์ (IDENTITY) "บัณฑิตย่อมฉลาดจัดการ" (GRADUATES MANAGE WISELY) เอกลักษณ์ (UNIQUENESS) "ภูมิปัญญาแห่งภาคตะวันออก" (WISDOM OF THE EAST)

มหาวิทยาลัยราชภัฏรำไพพรรณี “ขุมปัญญาแห่งภูมิภาคตะวันออกและอาเซียน”

RAMBHAI BARNI RAJABHAT UNIVERSITY : THE WISDOM TREASURE TROVE OF THE EAST AND ASEAN

If you cannot do great things,
Do small things in great way.



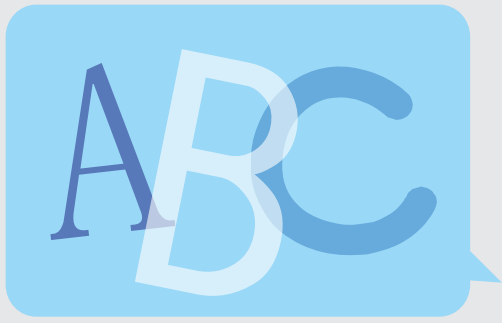
ปีที่ 10 ฉบับที่ 8 ประจำวันที่ 4-11 มีนาคม 2557

มหาวิทยาลัยราชภัฏรำไพพรรณี 41 ม.5 ถ.รักศักดิ์ชูบุค ต.ท่าช้าง อ.เมือง จ.จันทบุรี 22000 โทร. 039-319111 แฟกซ์. 039-471067, 039-471069

RAMBHAI BARNI RAJABHAT UNIVERSITY 41 Moo 5, Raksakchamoon Rd., Thachang, Muang, Chanthaburi 22000 Thailand Tel. 039-319111 Fax. 039-471067, 039-471069

งานประชาสัมพันธ์ มหาวิทยาลัยราชภัฏรำไพพรรณี เป็นหน่วยงานที่บริการข่าวสารด้วยความถูกต้อง สร้างสรรค์ ก็นใจ และรับผิดชอบ

www.rbru.ac.th



อบรมการเขียนแผนจัดการการเรียนรู้

สาขาวิชาภาษาอังกฤษธุรกิจ

สาขาวิชาภาษาอังกฤษธุรกิจ คณะมนุษยศาสตร์และสังคมศาสตร์ จัดโครงการอบรมเชิงปฏิบัติการ เรื่อง การเขียนแผนจัดการการเรียนรู้ให้แก่ศึกษานิเทศก์สาขาเอกภาษาอังกฤษ คบ.จำนวน 40 คน ในวันพฤหัสบดีที่ 13 และวันศุกร์ที่ 14 มีนาคม 2557 ณ อาคารเฉลิมพระเกียรติฉลองสิริราชสมบัติครบ 60 ปี

คณะครุศาสตร์จัดอบรมเชิงปฏิบัติการ

ภาคจิตวิทยาและการแนะแนว



เมื่อวันที่ 5 มีนาคม 2557 เวลา 08.00 น. ณ ห้อง 35201 อาคารเฉลิมพระเกียรติฉลองสิริราชสมบัติครบ 60 ปี ภาควิชาจิตวิทยาและการแนะแนว คณะครุศาสตร์ จัดอบรมเชิงปฏิบัติการ "การให้คำปรึกษาเชิงจิตวิทยาแบบกลุ่ม" เพื่อฝึกทักษะ เทคนิค ขั้นตอน วิธีการการให้คำปรึกษาแบบกลุ่มแก่ครูผู้สอนและผู้สนใจ ได้นำไปบริการช่วยเหลือแก่ผู้ที่มาขอรับการปรึกษา รวมทั้งเป็นเครือข่ายครูแนะแนวในการแก้ปัญหาเยาวชนในชุมชน

คณะมนุษยศาสตร์ฯเปิดอบรมภาษาอังกฤษ



คณะมนุษยศาสตร์และสังคมศาสตร์ จัดโครงการเตรียมความพร้อมด้านภาษาต่างประเทศเพื่อรองรับการเข้าสู่ประชาคมอาเซียน โดยการจัดอบรมภาษาอังกฤษเพื่อเตรียมความพร้อมในการก้าวเข้าสู่ประชาคมอาเซียนให้กับนักศึกษา บุคลากรของรัฐ และบุคคลทั่วไป เพื่อให้มีความรู้ทางด้านภาษาอังกฤษ เนื่องจากประเทศไทยได้มีการเตรียมความพร้อมที่เข้าสู่เขตเศรษฐกิจอาเซียน (AEC) ในปี พ.ศ. 2558 มหาวิทยาลัยราชภัฏรำไพพรรณี เป็นสถาบันอุดมศึกษาที่มีบทบาท และหน้าที่ในการพัฒนาทักษะทางด้านภาษาอังกฤษ และภาษากลุ่มประเทศสมาชิกอาเซียน ให้แก่นักศึกษา บุคลากรภาครัฐ และบุคคลทั่วไป เพื่อสนองตอบตามความต้องการของตลาดแรงงาน และการเพิ่มความสามารถในการใช้ภาษาเพื่อการสื่อสารให้มีประสิทธิภาพ ระยะเวลาอบรม ตั้งแต่เดือนพฤศจิกายน 2556 – กรกฎาคม 2557 โดยรุ่นนี้จะเริ่มเปิดอบรมในวันที่ 10 มีนาคม – 10 เมษายน 2557 ผู้สนใจติดต่อสอบถามได้ที่ คณะมนุษยศาสตร์และสังคมศาสตร์มหาวิทยาลัยราชภัฏรำไพพรรณี โทร. 039-471079 , 086-4403109

รู้ไว้ใช้ว่า...

like me
ข้อมูลจาก
ชัยภพ สมชัย FACEBOOK

ชาร์ตมือถือ ให้ถูกวิธี

-  **ไม่โทรขณะชาร์ตแบตเตอรี่**
มือถือจะทำงานหนักขึ้น 40%
-  **ไม่เสียบกับเต้าเสียบโดยตรง**
ใช้ปลั๊กสามตาจะปลอดภัยกว่า
-  **ไม่ชาร์ตขณะแบตเตอรี่ต่ำกว่า 30%**
ทำให้แบตเตอรี่เสื่อมเร็ว
-  **เต็ม 100% ก็หายห่วง**
เพราะมือถือปัจจุบันมีระบบตัดไฟถ้าชาร์ตถึง 100%
-  **ระวังทำมือถือตก**
อาจทำให้สารเคมีในแบตเตอรี่รั่วไหล
ทำให้จ่ายไฟไม่นิ่ง
-  **เอาที่ชาร์ตเสียบปลั๊กก่อน ค่อยเสียบมือถือ**
กันไฟกระชาก

FACEBOOK.COM/MEMBLR.THAILAND

Bangkok Gems and Jewelry Fair 2014



คณะอัญมณีศาสตร์และประยุกต์ศิลป์ ได้นำนักศึกษาไปศึกษาดูงาน Bangkok Gems and Jewelry Fair 2014 ครั้งที่ 53 ณ Impact Challenger Hall เมืองทองธานี เมื่อวันที่ 27 กุมภาพันธ์ 2557 ภายในงานมีสินค้าด้านอัญมณีและเครื่องประดับ ทั้งรูปแบบเครื่องประดับใหม่ๆในตลาดทั้งในประเทศและต่างประเทศ สินค้าอัญมณี พลอยชนิดต่างๆ รวมถึงเครื่องมือ เครื่องจักร เทคโนโลยีสมัยใหม่ที่ใช้ในการผลิตอัญมณีและเครื่องประดับ ทำให้นักศึกษาได้รับประโยชน์จากการเรียนรู้ภายในงานและสามารถนำความรู้ที่ได้มาใช้ในการบูรณาการกับการเรียนการสอนในภาควิชา และการพัฒนาความรู้ความสามารถในอนาคตต่อไป



คณะอัญมณีฯ ลงชุมชน ทอเสื่อกกจันทบูร

คณะอัญมณีศาสตร์และประยุกต์ศิลป์ ได้นำนักศึกษาไปลงชุมชนทอเสื่อกกจันทบูร เสริมดวงม เมื่อวันที่ 3-21 มีนาคม 2557 ในโครงการได้พานักศึกษาชั้นปีที่ 1 ไปเรียนรู้และร่วมทำกิจกรรมทอเสื่อกกกับชุมชน โดยกระบวนการเรียนรู้เริ่มตั้งแต่การเตรียมต้นกก ย้อมสีกก การทอและการแปรรูปเสื่อกก นอกเหนือจากนี้นักศึกษายังได้เรียนรู้วิถีชีวิตชุมชนและภูมิปัญญาท้องถิ่นในการพัฒนาผลิตภัณฑ์ เมื่อจบโครงการนักศึกษาจะได้นำภูมิปัญญาท้องถิ่นที่ได้เรียนรู้จากชุมชนมาบูรณาการกับการเรียนของนักศึกษาและพัฒนาผลิตภัณฑ์จากเสื่อกกในภาคการศึกษาต่อไป



ช่อง 11 สัมภาษณ์อธิการบดี ม.รำไพฯ

วันที่ 21 กุมภาพันธ์ 2557 เวลา 10.00 น. ณ บริเวณพระตำหนักท้าวช่วยศาสตราจารย์ไฉฉวนท์ ทองอร่าม รักษาการแทนอธิการบดีมหาวิทยาลัยราชภัฏรำไพพรรณี ให้สัมภาษณ์ที่มีรายการคุยหลังข่าวสถานีโทรทัศน์แห่งประเทศไทย ช่อง 11 เรื่อง การเปิดงาน “ท่องเที่ยววิถีชุมชนคนภูวน” ซึ่งเริ่มจากการเข้ามาทำงานวิจัยของ “โครงการพัฒนาศักยภาพการท่องเที่ยวเชิงเกษตรโดยมีส่วนร่วมของชุมชนในภาคตะวันออก : ระยอง จันทบุรี ตราด และสระแก้ว” โดยมี อาจารย์ ดร.ปริญนันท์ สิริจินดารัตน์ และคณะเป็นนักวิจัย และมีแหล่งทุนวิจัยสนับสนุนคือมหาวิทยาลัยราชภัฏรำไพพรรณีโดยบูรณาการกับโครงการวิจัยฟื้นฟูภาษาและวัฒนธรรมของชาวไทยเชื้อสายเวียดนาม ชุมชนเทศบาลเมืองขลุง ซึ่งมีที่ปรึกษา คือ ผศ.ไพโรจน์ แสงจันทร์ (ผู้ประสานงานศูนย์ประสานงานการวิจัยเพื่อท้องถิ่นภาคตะวันออก) และ นายพิชัมพร สุทธิอุดมรัตน์ (ผู้อำนวยการสำนักงานการท่องเที่ยวและกีฬา จ.จันทบุรี) ซึ่งการทำวิจัยนี้ชุมชน สามารถนำไปต่อยอดและพัฒนาท้องถิ่นได้ ซึ่งขณะนี้มหาวิทยาลัยราชภัฏรำไพพรรณี มีงานวิจัยหลายชิ้นงานที่ช่วยพัฒนาท้องถิ่นให้เกิดประโยชน์ ตามนโยบายของผู้บริหารมหาวิทยาลัยที่ต้องการให้มหาวิทยาลัยเป็นชุมชนปัญญาแห่งภูมิภาคตะวันออกและอาเซียน



คำศัพท์ AEC

ภาษาเวียดนาม

คำไทย

คำศัพท์

พหุ%ไหม้

๖๖%กับหลาย

ลาก่อ%

ต่ำเบียด

%๐๖%ลัษณ์ดี

จู้กสูง๐%

การจัดทำแผนบริหารความเสี่ยงฯ สนอ.



เมื่อวันที่ 10 มีนาคม 2557 เวลา 9.00 น. ณ ห้องประชุม 35412 อาคารเฉลิมพระเกียรติฯ ผู้ช่วยศาสตราจารย์ไฉฉวนท์ ทองอร่าม รักษาการแทนอธิการบดีมหาวิทยาลัยราชภัฏรำไพพรรณี เป็นประธานการประชุมคณะกรรมการบริหารความเสี่ยงและควบคุมภายในของสำนักงานอธิการบดี โดยมีคณะกรรมการบริหารความเสี่ยงของสำนักงานอธิการบดีเข้าร่วมประชุมในครั้งนี้ เพื่อจัดทำแผนบริหารความเสี่ยงและการควบคุมภายในและดำเนินการตามแผนบริหารความเสี่ยงและนำผลการประเมินการบริหารความเสี่ยงและการควบคุมภายในไปปรับปรุงแผนบริหารความเสี่ยงและการควบคุมภายในหรือวิเคราะห์ความเสี่ยงในปีถัดไป